
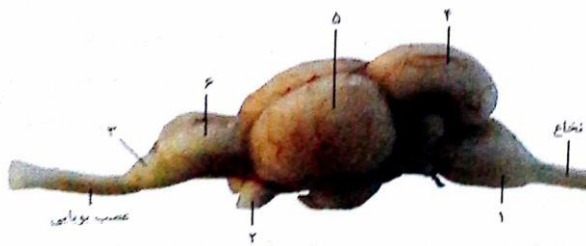



|   |   |   |
|---|---|---|
| نام و نام خانوادگی:<br>مقطع و رشته: یازدهم تجربی<br>شماره داوطلب:<br>تعداد صفحه سؤال: | جمهوری اسلامی ایران<br>اداره ی کل آموزش و پرورش شهر تهران<br>اداره ی آموزش و پرورش شهر تهران منطقه ۳ تهران<br>دبیرستان غیردولتی پسرانه / دخترانه<br> | نام درس: زیست شناسی<br>نام دبیر: حبیبیان<br>تاریخ امتحان: ...../...../۱۳.....<br>ساعت امتحان: .....صبح/عصر<br>مدت امتحان: ۱۰۰ دقیقه |
|---|---|---|

| ردیف | سؤالات «  | ردیف |
|------|---|------|
| ۵/۵  | جاهای خالی را با کلمات مناسب پر کنید :<br>الف) یاخته های عصبی رابط در ..... و ..... قرار دارند.<br>ب) وقتی یا خته های عصبی فعالیت ندارند در حال پتانسیل ..... هستند.<br>ج) استخوان ستون مهره ها از نوع ..... است.<br>د) گیرنده ناقلین عصبی در ..... یاخته ماهیچه ای قرار دارد.<br>و) در صورتی که ناقل عصبی وارد خون شود ..... محسوب می شود.<br>ه) با زیاد شدن کلسیم خون هورمون ..... و با کم شدن آن هورمون ..... ترشح می شود.<br>ز) مخاط از یک لایه بافت ..... و آستری از جنس بافت ..... تشکیل شده است.<br>ح) هیستامین توسط نوعی بیگانه خوار به نام ..... تولید می شود.   | ۱    |
| ۴    | درست یا نادرست بودن عبارات زیر را مشخص کنید :<br>الف) پمپ سدیم-پتاسیم از انرژی زیستی برای فعالیت خود استفاده می کند.<br>ب) برای ایجاد پتانسیل عمل ابتدا کانال های ددریچه دار پتاسیمی باز می شوند.<br>ج) بخشی از اسکلت جانبی در صحبت کردن نقش دارد.<br>د) تارهای ماهیچه ای کند مسئول انجام انقباضات در هنگام بلند کردن وزنه هستند.<br>و) یکی از روش های تامین انرژی انقباض ، انتقال کراتین فسفات به ADP و تولید ATP است.<br>ه) گربه ها از فرومون برای جفت یابی استفاده می کنند.<br>ز) تراگذاری از ویژگی های گویچه سفید است.<br>ح) پروتئین های مکمل ذر برخورد با یکدیگر فعال شده و سرانجام باعث ایجاد منافذی در غشاء میکرووب می شوند. | ۲    |
| ۳    | قسمت های مشخص شده در شکل زیر را نام گذاری کنید :<br>.....-۱ .....-۲<br>.....-۳ .....-۴<br>.....-۵ .....-۶   | ۳    |
| ۷/۵  | به پرسش های زیر پاسخ دهید :<br>الف) تحریک یک نقطه از بدن هیدر باعث چه اتفاقی می شود؟ با ذکر دلیل<br>ب) چرا باید باقیمانده ناقل عصبی از فضای سیناپسی تخلیه شود؟<br>ج) چرا باید مویزگ های مغزی ساختار خاص (پیوسته) داشته باشند؟<br>د) چگونه میزان نور ورودی به چشم تنظیم می شود؟<br>و) مکانیسم توقف انقباض ماهیچه چیست؟<br>ه) محل تولید و عملکرد هورمون آلدوسترون را بنویسید.<br>ز) علت بروز تب چیست و چه فایده ای دارد؟<br>ح) نقش اینترفرون نوع یک در خط دوم دفاعی چیست؟   | ۴    |
| ۲۰   | موفق باشید-حبیبیان  |      |



|   |  |                         |
|---|--|-------------------------|
| <p>نام درس: زیست شناسی<br/> نام دبیر: حبیبیان<br/> تاریخ امتحان: ...../...../۱۳<br/> ساعت امتحان: .....صبح/عصر<br/> مدت امتحان: ۱۰۰ دقیقه</p> | <p>جمهوری اسلامی ایران<br/> اداره ی کل آموزش و پرورش شهر تهران<br/> اداره ی آموزش و پرورش شهر تهران منطقه ۳ تهران<br/> دبیرستان غیردولتی پسرانه / دخترانه<br/> </p> | <p>پاسخ نامه سوالات</p> |
|---|--|-------------------------|

| ردیف | راهنمای تصحیح  | نمره |
|------|--|------|
|      | <p>الف) مغز - نخاع<br/> ب) آرامش<br/> ج) نامنظم<br/> د) سطح<br/> و) هورمون<br/> ه) کلسی تونین - پاراتیروئیدی<br/> ر) پوششی - پیوندی<br/> ز) ماستوسیت</p>   | ۱    |
|      | <p>الف) درست<br/> ب) نادرست<br/> ج) نادرست<br/> د) نادرست<br/> و) درست<br/> ه) نادرست<br/> ر) درست<br/> ز) نادرست</p>  | ۲    |
|      | <p>۱) بصل النخاع<br/> ۲) عصب بینایی<br/> ۳) لوب بویایی<br/> ۴) مخچه<br/> ۵) لوب بینایی<br/> ۶) مخ</p>  | ۳    |
|      | <p>الف) باعث انتشار سراسری تحریک در بدن هیدر می شود. زیرا هیدر دارای شبکه عصبی است و نورون های این شبکه با هم ارتباط دارند.<br/> ب) زیرا باید از انتقال بیش از حد پیام عصبی جلوگیری شود.<br/> ج) زیرا نباید مواد مضر که در خون وجود دارند مانند میکروب ها وارد مغز شوند. این پیوستگی از رسیدن مواد مضر به مغز جلوگیری می کند<br/> د) مردمک به طور غیر ارادی تنگ و گشاد می شود و میزان نور ورودی به چشم را تنظیم می کند.<br/> و) بازگشت یون کلسیم به شبکه اندوپلاسمی. جدا شدن اکتین و میوزین و ورود سارکومر به حالت استراحت<br/> ه) قشر غده فوق کلیه - افزایش فشار خون از طریق افزایش باز جذب سدیم از کلیه<br/> ر) ورود ترشحات حاصل از میکروب ها به خون و زیر نهنج و افزایش دمای بدن - کاهش فعالیت میکروب ها<br/> ز) بر یاخته آلوده به ویروس و همچنین یاخته سالم اثر کرده و آن ها را در برابر ویروس مقاوم می کند.</p> | ۴    |
|      | <p>موفق باشید<br/> حبیبیان</p>   |      |